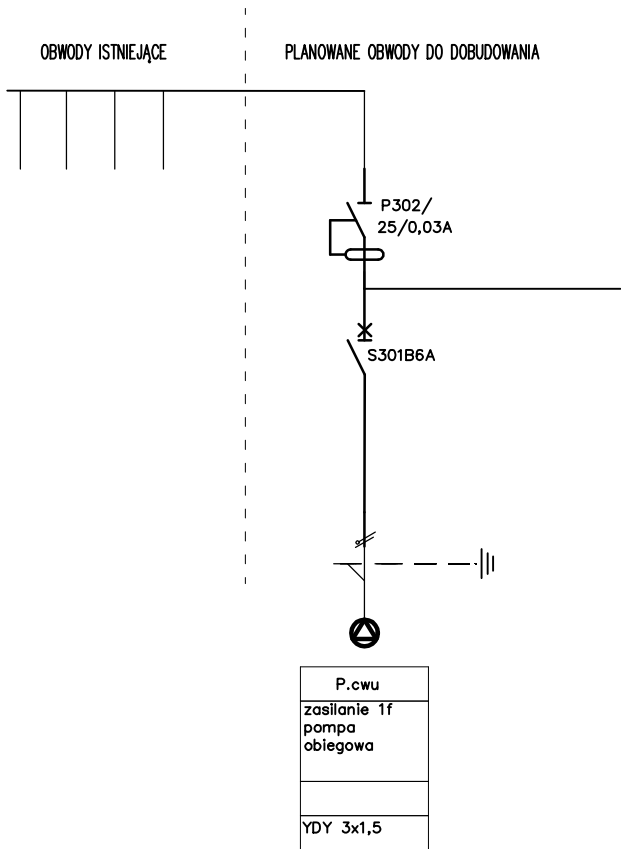


ISTNIEJĄCA ROZDZIELNIA – DOBUDOWAĆ OBWODY



Uwagi

Wszystkie prace budowlane związane z elementami konstrukcyjnymi wykonywać w/g projektu konstrukcji. Przed przystąpieniem do robót sprawdzić w odpowiednich projektach roboty związane. Ewentualne wady koordynacji przedstawić nadzorowi autorskiemu przed przystąpieniem do robót. Prowadzenie robót w przypadku stwierdzenia wad koordynacji jest zabronione. W szczególności zabronione jest prowadzenie robót w oparciu o dokumentację jednej branży bez sprawdzenia ich odniesień do architektury i pozostałych branż. Wszelkie zmiany, które wykonawca zdecyduje się wprowadzić, również te, które służą jedynie zmianie technologii, winny być przedstawione nadzorowi autorskiemu. Materiały elewacyjne, wykończeniowe i wszelkie widoczne akcesoria instalacyjne będą przed ich wbudowaniem przedstawione architektom lub inwestorowi celu uzyskania akceptacji. Uwagi dotyczące wykonania konstrukcji: Przed przystąpieniem do wykonywania konstrukcji ścian i stropów sprawdzić wymiarowanie otworów drzwiowych i dostosować je do wybranych typów drzwi. Uwagi dotyczące wykonania instalacji: Na przejściach rurociągów cieplnych, wodnych i gazowych przez ściany konstrukcyjne i stropy budynku należy stosować tuleje ochronne. W przypadku systemów rurociągowych, które umieszczone są w brzdach ściennych lub prowadzone pod posadzką, należy przeprowadzić próbę ciśnieniową przed każdorazowym zamknięciem prac budowlanych. Instalacje elektryczne należy prowadzić w brzdach ściennych. Szczegóły wykończeniowe w tym kolorystyka jeśli nie opisano w niniejszym opracowaniu należy uzgodnić z nadzorem autorskim lub inwestorem. Wszystkie wymiary należy sprawdzić w naturze. Wszelkie prace należy wykonywać wyłącznie na podstawie projektów oznaczonych jako projekty wykonawcze.



**Krajowa Agencja
Poszanowania Energii SA**
al. Jerozolimskie 65/79, Warszawa

Tytuł projektu
**Budowa budynku sali sportowej
z zapleczem
techniczno-sanitarnym wraz z
towarzyszącą infrastrukturą
techniczną
i drogową.**

Lokalizacja
Działka nr ew. 124/2, obr. Chociw,
gmina Widawa.

Inwestor
Gmina Widawa, adres:
ul. Rynek Kościuszki 10,
98-170 Widawa

Faza projektu
Projekt wykonawczy

Branża
**Instalacje elektryczne
i teletechniczne**

Tom
**IV INSTALACJE ELEKTRYCZNE
I TELETECHNICZNE**

Projektant:
mgr inż. Michał Sadowski
upr.bud.do projektowania w specjalności
instalacyjnej w zakresie sieci, instalacji
i urządzeń elektrycznych i
elektroenergetycznych bez ograniczeń
nr MAZ/0457/POOK/11

Sprawdzający:
mgr inż. Arkadiusz Kłoczek
upr.bud.do projektowania w specjalności
instalacyjnej w zakresie sieci, instalacji
i urządzeń elektrycznych i
elektroenergetycznych bez ograniczeń
nr LOD/0818/PWOE/07

Tytuł rysunku
**ZASILENIE ISTNIEJĄCEJ
ROZDZIELNI**

Skala rysunku
1:100

data
14.12.2020

Nr rysunku
E.5